

Garder le contact
avec *nos donateurs*

Hiver 2021

JOIGNEZ-VOUS À NOUS SUR
FACEBOOK ET TWITTER!



VISITEZ NOTRE SITE WEB :
www.fondationamis.ca

APPELEZ-NOUS :
506.857.5488

ENVOYEZ-NOUS UN COURRIEL :
friends@horizonnb.ca

AIDEZ-NOUS À ÉCONOMISER SUR
LES FRAIS POSTAUX DE LA
FONDATION EN **regroupant vos
reçus**. Vous recevrez ainsi UN SEUL
reçu pour vos impôts à la fin de
l'année. Pour obtenir plus de
renseignements, appelez-nous.

Vous aimeriez organiser une
activité spéciale pour les Amis?
Téléphonez à Katherine, au
870.2447.

Un **don différé** peut aider L'Hôpital
de Moncton. Communiquez avec
Hélène, au 860.2307.

Aimeriez-vous obtenir des **cartes de
don commémoratif**? Composez le
857.5488.

Pour obtenir plus de
renseignements sur le **programme
Patient reconnaissant**, veuillez
communiquer avec le bureau de la
Fondation ou visiter notre site web.



Friends
FOUNDATION

LA FONDATION
Amis

Bienveillance Branchée

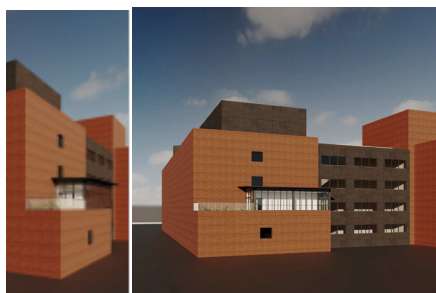
Bulletin de nouvelles pour les Amis

Faire progresser les soins aux patients atteints de cancer à L'Hôpital de Moncton

Faciliter l'acquisition d'un outil moderne de diagnostic du cancer du poumon, qui permettra d'accélérer l'accès au traitement grâce à une technologie améliorée, et aménager un solarium et un espace jardin qui favoriseront l'espoir et la guérison : voilà les objectifs de la campagne annuelle de la Fondation des Amis de L'Hôpital de Moncton.

SOLARIUM ET TERRESSE-JARDIN

Une aire extérieure qui donne sur l'unité de 30 lits pour malades hospitalisés en oncologie au quatrième étage de L'Hôpital de Moncton du Réseau de santé Horizon sera transformée en solarium et espace jardin quatre saisons bien éclairés et porteurs d'espoir où les patients pourront se détendre et guérir. **Cette aire essentielle favorisera le mieux-être dans un environnement confortable et chaleureux pour les patients qui ont grandement envie de paix, de tranquillité et de temps pour réfléchir ailleurs que dans leur chambre d'hôpital, ce qui n'est pas possible à l'heure actuelle.** L'infirmière gestionnaire de l'unité d'oncologie, Peggy Carter Emery, dit qu'un havre de tranquillité, qui améliorera considérablement le bien-être physique et psychologique des patients, est plus que jamais nécessaire.



UN OUTIL POUR LE DIAGNOSTIC ET LA STADIFICATION DU CANCER DU POUMON

Étant donné que le cancer du poumon est le cancer le plus meurtrier et le plus couramment diagnostiqué au Canada, il est crucial que l'équipe médicale de L'Hôpital de Moncton ait à sa disposition les appareils de diagnostic les plus modernes. **L'appareil d'échographie endobronchique (EBUS) permet aux patients de subir leur examen diagnostique sous sédation procédurale dans une clinique, ce qui élimine la nécessité d'une salle d'opération et d'une anesthésie générale.**

L'échographie endobronchique (EBUS) est un examen à effraction minimale hautement efficace privilégié par les pneumologues et les chirurgiens thoraciques pour diagnostiquer les maladies pulmonaires avec précision. Dans certains cas, le patient doit subir une opération de 2 ou 3 heures, être hospitalisé pendant 5 ou 6 jours et être en convalescence pendant 8 à 12 semaines. **Grâce à cet appareil moderne, les patients peuvent reprendre leurs activités et habitudes quotidiennes – et passer plus de temps à faire ce qu'ils aiment – beaucoup plus rapidement qu'auparavant!**

« Ces projets nous apporteront une tranquillité d'esprit, car nous saurons que nos amis, proches et voisins qui sont aux prises avec le cancer recevront des soins de classe mondiale *ici même, chez nous* », affirme le président-directeur général de la Fondation, Greg King.